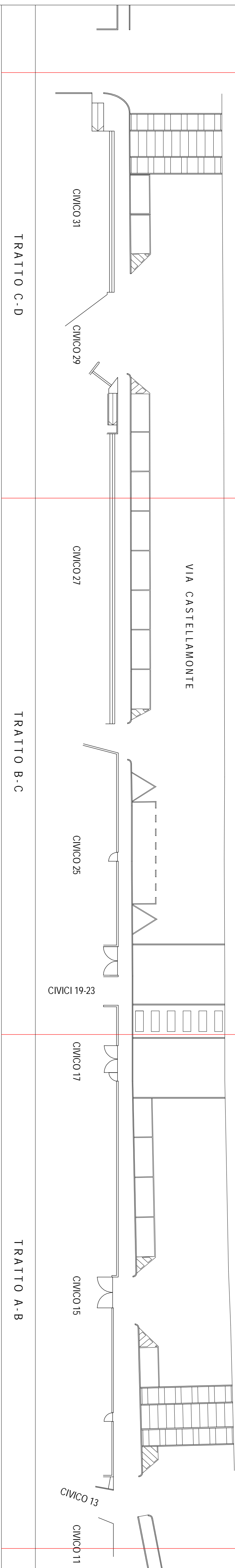


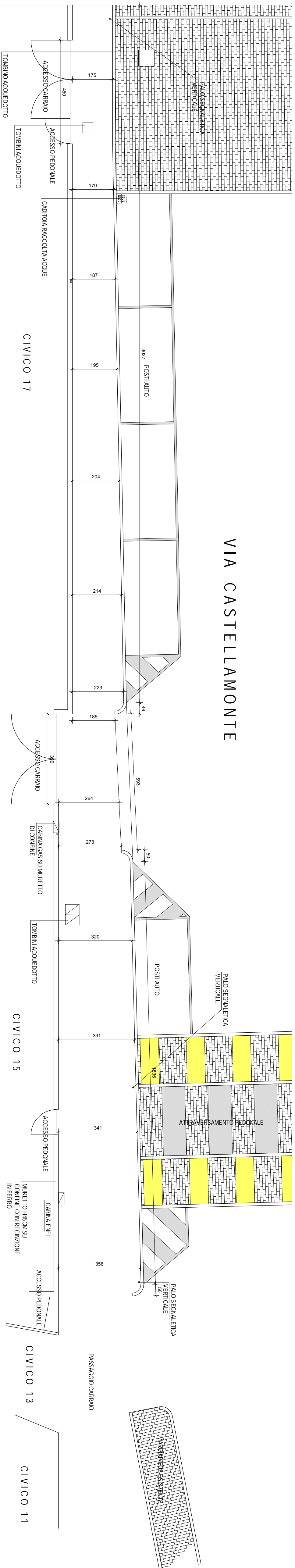
PIANTA FUORI SCALA

B

A

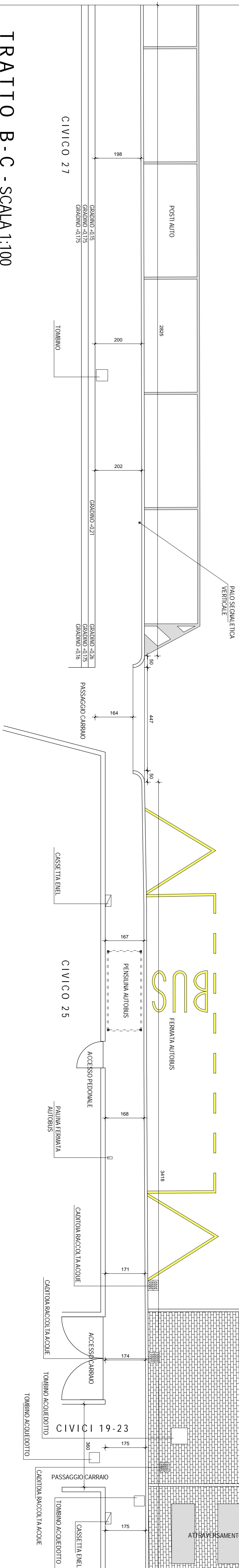


VIA CASTELLAMONTE



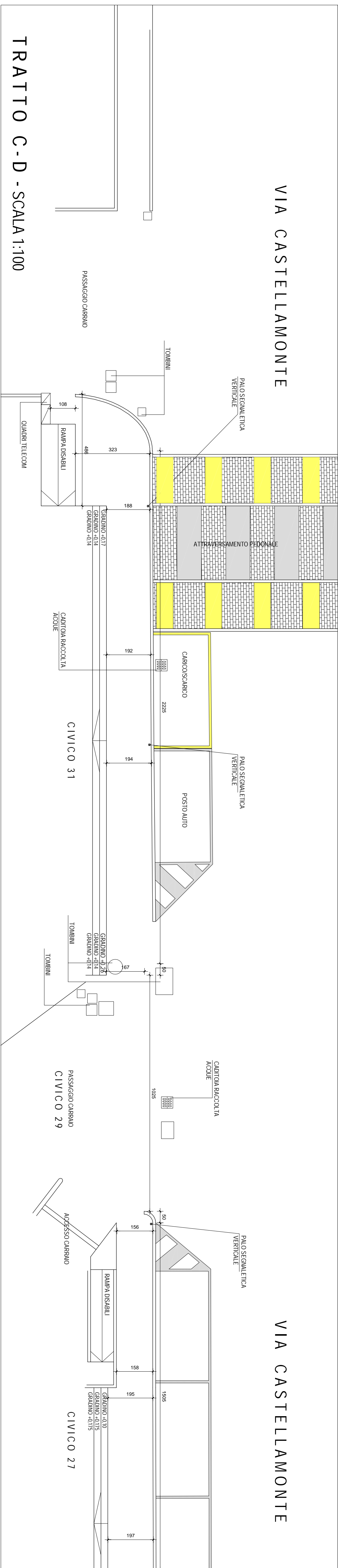
TRATTO A-B - SCALA 1:100

VIA CASTELLAMONTE

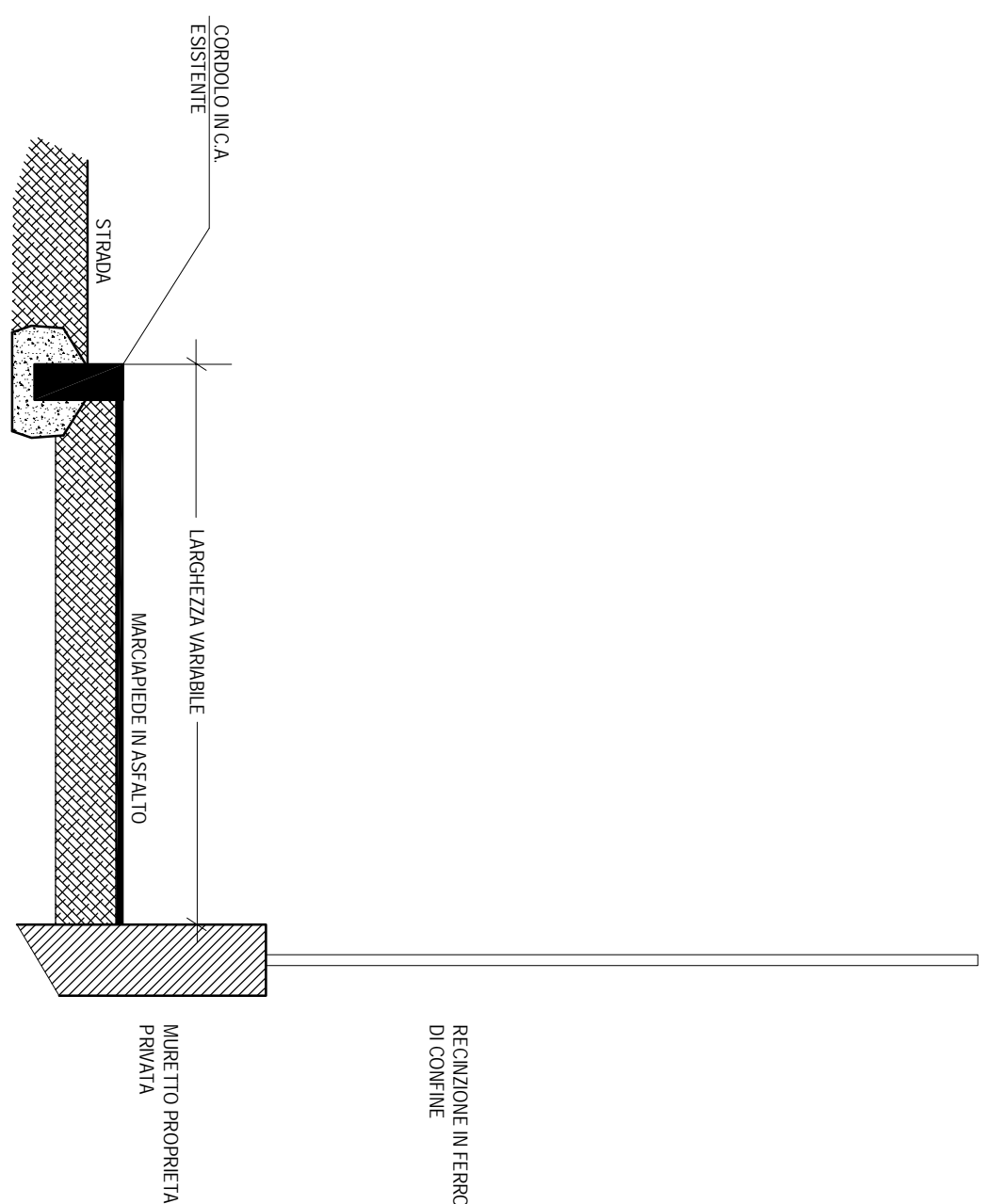


TRATTO B-C - SCALA 1:100

VIA CASTELLAMONTE



SEZIONE TIPO - SCALA 1:20



COMUNE DI BANCHETTE

Regione Piemonte



Oggetto:
PROGETTO DEFINITIVO/ESECUTIVO per rifacimento del tratto di marciapiede compreso tra il civico 11 e il civico 31 di via Castellamonte.

COMUNE DI BANCHETTE
Via Roma 59, Banchette (TO)

Via Roma 39, Biancette (10)

Data:

STATO DI FATTO
Pianta e sezione.

TAV. n°2

Scala 1:100

Progettista incaricato:
Arch. Livia Maria Vigliani
via Jervis n.58
10015 Ivrea (TO)
l.vigliani@yahoo.it

l.vigliani@yahoo.it

l.vigliani@yahoo.it

l.vigliani@yahoo.it